

ΚΤΙΡΙΟ ΓΡΑΦΕΙΩΝ ΚΑΙ ΚΑΤΟΙΚΙΑΣ ΣΤΙΣ ΤΖΙΤΖΙΦΙΕΣ

ΑΡΧΙΤΕΚΤΟΝΕΣ Α-ΤΕΑΜ/ΚΑΤΕΡΙΝΑ ΚΑΡΑΝΙΚΟΥ ΚΑΙ ΓΕΩΡΓΙΟΣ ΣΤΑΜΑΤΑΚΗΣ,
ΚΑΙ ΤΗΛΕΜΑΧΟΣ ΑΝΔΡΙΑΝΟΠΟΥΛΟΣ

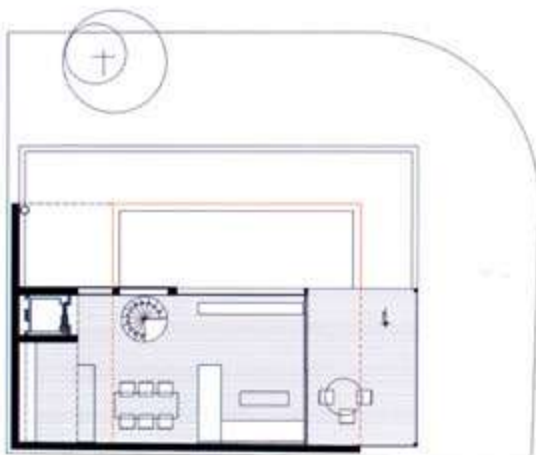
OFFICE BUILDING AND RESIDENCE IN TZITZIFIES, ATHENS

ARCHITECTS A-TEAM/K. KARANIKOU AND G. STAMATAKIS, AND T. ANDRIANOPOULOS

This small building on Faliron Bay manages to combine three distinct functions - exhibition, office and residential - within a limited area. The use of a translucent aluminium "curtain" and a metallic structure, in combination with the cube's intense colour, draw attention to its fragile yet powerful presence amidst its disparate, anonymous neighbours on the waterfront.

Design: 2001. Construction: 2003-04.

Address: 16, Possidonos Ave.



Η θέση του κτιρίου σε ένα προνομιακό αλλά μικρής κάλυψης γωνιακό οικόπεδο επέβαλε τον καθ' ύψος σχηματισμό του, μέσα από μία κίνηση διάρθρωσης τριών περιοχών, δυναμικά συσχετισμένων με τη λειτουργική του ανάπτυξη. Η τριμερής σύνθεση δημιουργεί διαδοχικά, από το ισόγειο προς τους ορόφους και την ανοιχτή θέα του Φαληρικού όρμου, χώρους έκθεσης, γραφειακούς και κατοικίας. Η ανοικτή, έκθεσιακή λειτουργία στις δύο πρώτες στάθμες αποτελεί μία ήρεμη, σαφή βάση για την ανάδειξη του κυρίως χώρου εργασίας της εταιρείας, ο οποίος πήρε το σχήμα του με την καθαρότητα ενός κύβου. Η διώροφη μικρή κατοικία αποτελεί την απόληξη του δευτέρου επιπέδου επεξεργασίας, το οποίο προβάλλει την κυβική ενότητα για να καταλήξει ως μια ελαφριά, αιωρούμενη αγκύρωση στο πρόσωπο της παραλιακής λεωφόρου. Η κατασκευή αυτή, σε αντίθεση με τα άλλα δύο κτιριακά μέρη, είναι μεταλλική. Η όψη από την οποία απελευθερώνεται είναι επίσης μεταλλική, ένα κατακόρυφο ημιδιαφανο πέτασμα αλουμινίου πίσω από το οποίο γίνεται η κίνηση μεταξύ των επιπέδων. Η δύναμη που εκλύεται από την έντονη μονοχρωμία του κύβου εγκαθιστά με έγκυρο τρόπο το μικρό, εύθραυστο αυτό κτίριο στο ετερόκλητο περιβάλλον του παραλιακού μετώπου της πόλης.

Μελέτη: 2001. Κατασκευή: 2003-04.

Διεύθυνση: Ποσειδώνος 16.

