



ΤΑΥΤΟΤΗΤΑ ΕΡΓΟΥ

Αρχιτεκτονική μελέτη - Interior design - Αρχιτεκτονική τοποθέτηση - Επίβλεψη:

A - ΤΣΑΜ ΜΕΛΕΤΗ ΣΠΕ - ΓΕΩΡΓΙΟΣ ΣΤΑΜΑΤΑΚΗΣ - ΚΑΤΕΡΙΝΑ ΚΑΡΑΝΙΩΟΥ

Στατική μελέτη: ΚΩΝΣΤΑΝΤΙΝΟΣ ΚΟΝΤΙΔΑΚΗΣ

Η/Μ μελέτη: ΠΑΝΑΓΩΤΗΣ ΚΩΝΣΤΑΝΤΙΝΟΥ

Συνεργείο αρχιτεκτων: ΧΑΡΑΜΑΡΑΝΤΙΔΟΥ

Χρόνος εκπόνησης μελέτης: 2000 - 2001

Χρόνος κατασκευής το έργου: 2005 - 2006

Συνολικό εμβαδόν κτιρίου: 360 μ²

Συνολικό εμβαδόν οικοπέδου: 2.000 μ²

Η κατοικία ως μέρος της φύσης

Μονοκατοικία στην Άνοιξη

Η τοποθέτηση του κτιριακού όγκου μέσα σε ένα μακρόστενο οικοπέδο, μήκους σχεδόν 100 μ, ήταν από την αρχή, ένα συνθετικό ζήτημα που απασχόλησε τη μελετητική ομάδα. Τελικά, όταν επιλέχθηκε η χωροθέτηση του κτιρίου στο βάθος του οικοπέδου, η πορεία προς την κατοικία μέσω του περιβάλλοντος χώρου απέκτησε κυρίαρχο ρόλο στην αρχιτεκτονική επίλυση.

κείμενο: Γεώργιος Σταματάκης

φωτογράφιση: Πάτροκλος Σελλάκης
styling: Αρετή Βάσσου



Αναίχοντας την μεγάλη ξύλινη πόρτα της περιφραξής, βρίσκεται κανείς σε ένα διαμορφωμένο υπαίθριο χώρο, στο βάθος του οποίου βρίσκεται η κατοικία. Η διαδρομή, μια διαδοχή από "σύντομες πορείες" και "μικρές πλατείες", αποκαλύπτει τόσο τον πλούτο της υπαίθριας διαβάσεως, όσο και την φυσική της κάλυψη, τον κλειστό κτηριακό όγκο τον οποίον αντικαθάνεται κανείς σαν ένα οργανικό σε διαμορφωμένο τμήμα του φυσικού τοπίου. Ο περιβάλλον από χώρος αποτρέπει ένα "αίθριο" που περιβάλλεται από τον δρόμο και την κατοικία και διαχωρίζεται σαν φράγμα, τη δημιουργία από την ιδιωτική ζωή.

Η ίδια φιλοσοφία διαπερνά και τη κατοικία. Η φιλοσοφία είναι να τη διασχίζει, ακόμα και όταν βρίσκεται κανείς στο εσωτερικό της.





Η κατοικία αντιμετωπίστηκε συνθετικά με τρόπο ώστε να εντάσσεται αρμονικά στο φυσικό περιβάλλον που την φιλοξενεί. Αποτελεί την φυσική κατάληξη μιας πορείας, τον κλειστό χώρο διαβάσαμε μετά από μια διαδρομή στην φύση.

Με την εναλλαγή κενών και πλήρων, με την ομαλή διαδοχή των χώρων, με την λεπτομερή σχεδιαστική προσέγγιση, την επιμέλεια της επίπλασης, και τέλος, με την αξιοποίηση του φυσικού φωτισμού, το φυσικό περιβάλλον διαπερνά τον κτιριακό όγκο και συμμετέχει μαζί του σε ένα ενιαίο αρκτικό κινικό σύνολο. ■

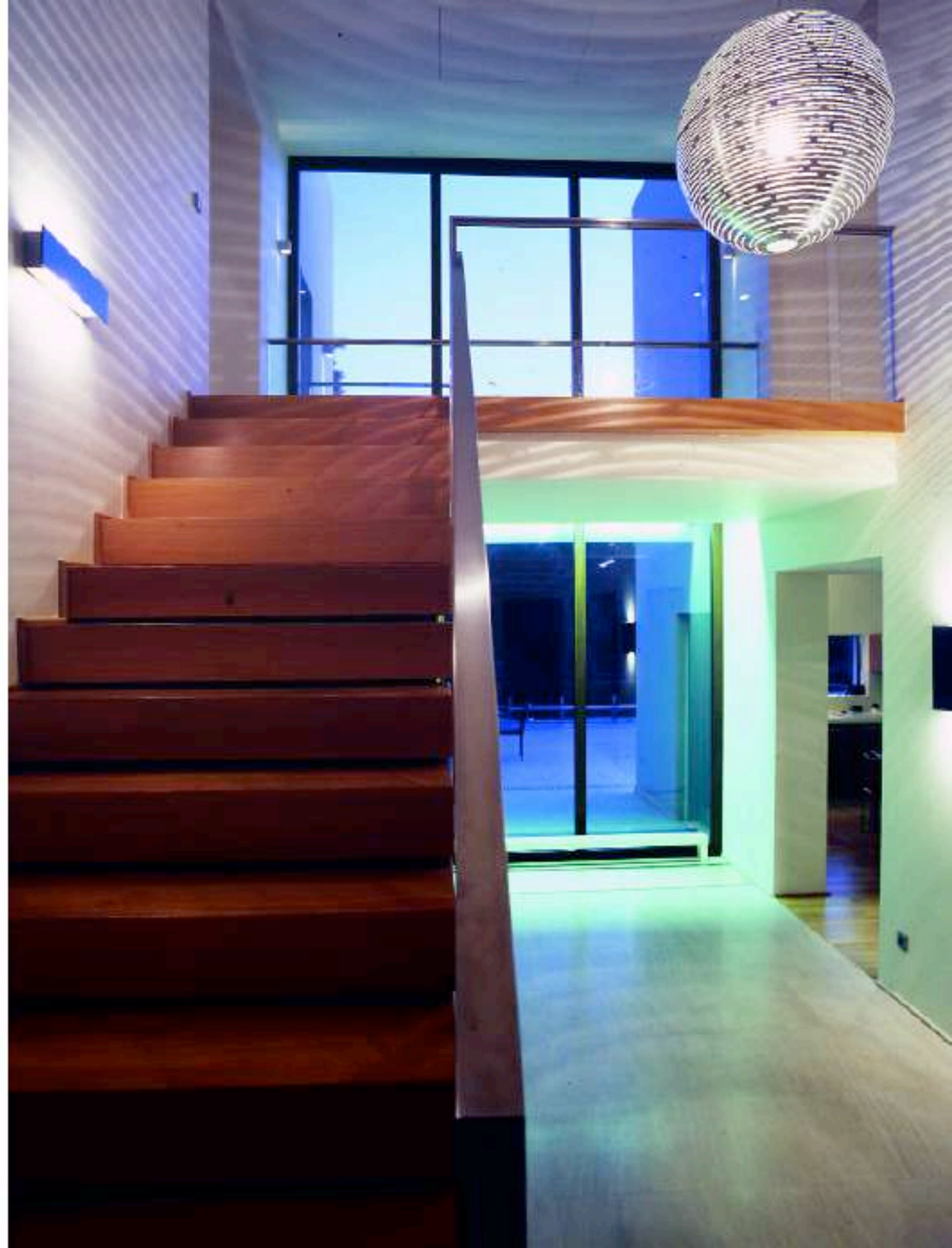
Οι ίδιοι βασικοί όγκοι της κατοικίας αποτυπώνονται από τους πιο "δημόσιους" χώρους διημέρευσης - καθημερινό καθιστικό, αθλοαμφιθέατρο, καφετέρια, καθιστικό και τραπεζαρία - στο ισόγειο, σε άμεση επαφή με τον διαμορφωμένο περιβάλλοντα χώρο, και τα υπνοδωμάτια στον όροφο. Το υπόγειο αποτελείται κυρίως από βοηθητικούς χώρους και ένα υπνοδωμάτιο-ξενώνα.

Με άξονα το περιβάλλον

Τα υλικά αντανάκλουν την σκέψη που έθετε ο κτηριακός όγκος με το διαμορφωμένο φυσικό περιβάλλον.

Επικρατούν χρώματα σε ήπιους τόνους, με μόνη εξαίρεση τα έντονα χρώματα που χρησιμοποιούνται για να τονιστούν κάποιες αρχιτεκτονικές προεκτάσεις. Επίσης έχουν εφαρμοστεί επενδύσεις από ξύλινα σανίδες σε μικρές κατακόρυφες ζώνες και στην είσοδο.

Το υγρό στο κενό, με τη μορφή της πισίνας, έχει ενταχθεί οργανικά στο σύνολο και έχει τοποθετηθεί σε δόντι κεντροβαρικό ανάμεσα στην υπαίθρια και την στεγασμένη περιοχή, λειτουργώντας έτσι ως κέντρο αναφοράς για όλους τους χώρους του οικοπέδου, οι οποίοι έχουν διαμορφωθεί γύρω από αυτό.



Αποτελείται από δύο βασικούς όγκους, δύο απλά ορθογώνια παράλληλα επίπεδα, που συνδέονται με ένα αθροιστικό, στις δύο από τις τέσσερις πλευρές του, "απειθύνεται" στην φύση. Η ιδέα του αθροιστικού επαναλαμβάνεται αποτελεσματικά βασική συνθετική αρχή για το συγκεκριμένο σκηνικό.

Η εσωτερική διαμόρφωση

Το εσωτερικό αθροιστικό διαθέτει ένα εντυπωσιακό διαμορφωμένο πέτασμα στην νότια όψη, ώστε το φυσικό φως να εισέρχεται ανεμπόδι στο χώρο της κατοικίας, συγκεντρώνει όλες τις ορατότητες και κατακόρυφες κινήσεις λεπτομερειακά μεν ως ο άνδρας μας ανάμεσα στους χώρους διαβίωσης, και ενάντια στην ορατότητα που ρίχνει της κατοικίας.

Οι εσωτερικοί χώροι που έχουν σχεδιαστεί με σκοπό να συνεργάζονται με τον περιβάλλοντα χώρο, διαθέτουν μεγάλα ανοίγματα σε επεξεργασμένα υλικά και μικρά όμοια επαφή με το "έξω" δεν είναι απαραίτητα. Ο φυσικός φωτισμός αξιοποιείται στο έπακρο, ανάλογα με την πορεία του ήλιου και τις εποχές.

